

Modernes EFH mit Staffelgeschoss im Bauhausstil



61352 Bad Homburg

Zimmer: 6,00
Wohnfläche ca.: 281,00 m²
Kaufpreis: 1.386.000,00 EUR

Scout-ID: 144078941
Objekt-Nr.: 44



Ihr Ansprechpartner:

pm-immobilien Petra Meyer

Petra Meyer

E-Mail: info@pm-immobilien.eu

Tel: +49 6172 1898868

Mobil: +49 172 5924860

Web: <http://www.pm-immobilien.eu>

Haustyp:	Einfamilienhaus (freistehend)
Grundstücksfläche ca.:	404,00 m ²
Nutzfläche ca.:	62,00 m ²
Etagenanzahl:	3
Schlafzimmer:	4
Badezimmer:	3
Gäste-WC:	Ja
Keller:	Ja
Objektzustand:	Erstbezug
Bauphase:	Haus in Planung
Baujahr:	2023
Qualität der Ausstattung:	Gehoben
Heizungsart:	Wärmepumpe
Wesentliche Energieträger:	Umweltwärme
Anzahl Garage/Stellplatz:	1

Provision für Käufer: 5,95%

Unsere Angebote sind mit einer Käufercourtage von 5,95% inkl. der gesetzlichen Mehrwertsteuer auf die Kaufsumme des Baugrundstücks provisionspflichtig für den Käufer. Die Provision ist bei notariellem Vertragsabschluss verdient und fällig.

Modernes EFH mit Staffelgeschoss im Bauhausstil



61352 Bad Homburg

Zimmer: 6,00
Wohnfläche ca.: 281,00 m²
Kaufpreis: 1.386.000,00 EUR

Objektbeschreibung:

EFH mit 2 Vollgesch. zzgl. Staffelgesch. mit Flachdach u. Keller in massiver Bauweise nach aktuellem GEG. Das EG zeichnet sich aus mit großem Wohn-Essbereich mit offener Küche u. Zugang zur Frühstücksterrasse. Weiter finden wir vor eine großzügige Diele mit abgeschlossener Garderobe u. Dusch/WC. Zwei sehr großzügige Kinderzi. sowie ein Gästezi. u. weiterem Dusch/WC gestalten das OG. Erschlossen werden die Räumlichkeiten über eine große Empore. Das abschließende Staffelgesch. ist den Eltern vorbehalten mit großem Schlafzi. mit Ankleide u. Bad en Suite. Auf der angrenzenden Dachterrasse genießt man den Fernblick. Der große WU-Keller läßt viele Option offen zur Nutzung.

Ausstattung:

Energetisch versorgt wird das Haus über eine Luft-Wasser-Wärmepumpe mit Frischluftsystem u. Fussbodenheizung, auch im KG. Zur Ausstattung gehört auch eine Zisterne mit Zubehör zur Gartenbewässerung.

Die Fenster sind außen in einem Grauton, innen neutral weis, Rollläden werden elektr. betrieben. Die Sanitärausstattung bietet moderenes Design mit bodengleichen Duschen.

Das Geländer der Dachterrasse wird ausgeführt in Glas-Geländer mit Pfosten pulverbeschichtet.

Der Materialpreis für Fliesen beträgt 50€/qm.

Nicht enthalten sind Maler/Bodenbelag, können aber auf Wunsch angeboten werden.

Lage:

Die Immobilie liegt in einem beliebten Ortsteil v. Bad Homburg vor der Höhe. Mehrere Buslinien sind fußläufig zu erreichen. In direkter Umgebung finden Sie einige Restaurants, ein Café mit Bäckerei, Allgem. Mediziner, 2 Zahnärzte und einen Supermarkt sowie eine Biliothek u. Poststelle. Wichtig f. Fam. ist die Kita sowie Grundschule, welche beide einen guten Ruf genießen.

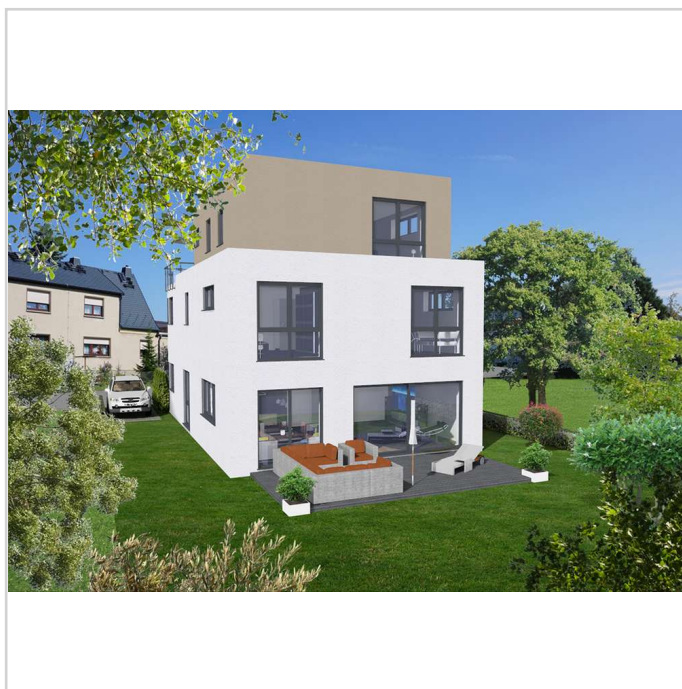
Sonstiges:

Der Kaufpreis bezieht sich auf Haus u. Grundstück! Baunebenkosten wie Außenanlagen, Hausanschlüsse, Erdarbeiten kommen on Top.

Alle Angaben ohne Gewähr. Die Inhalte dieses Exposés stammen vom Eigentümer bzw. Auskunftsbefugten sowie der Firma Massive Wohnbau GmbH. Für Daten Dritter übernehmen wir keine Haftung. Das Angebot ist nur für Sie bestimmt und darf nicht an Dritte weitergegeben werden. Eine Weitergabe verpflichtet zur Zahlung von Schadenersatz, falls ein Dritter dadurch zum Vertragsabschluss kommt und dieses Angebot provisionspflichtig ist. Die Grunderwerbsteuer, Notar- und Grundbuchkosten sind vom Käufer zu tragen.



Ansicht Süden



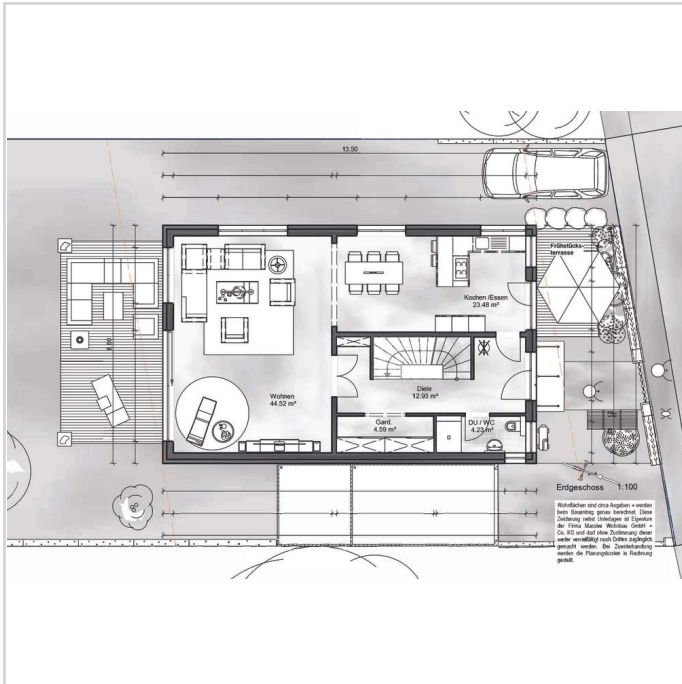
Ansicht Norden

Modernes EFH mit Staffelgeschoss im Bauhausstil



61352 Bad Homburg

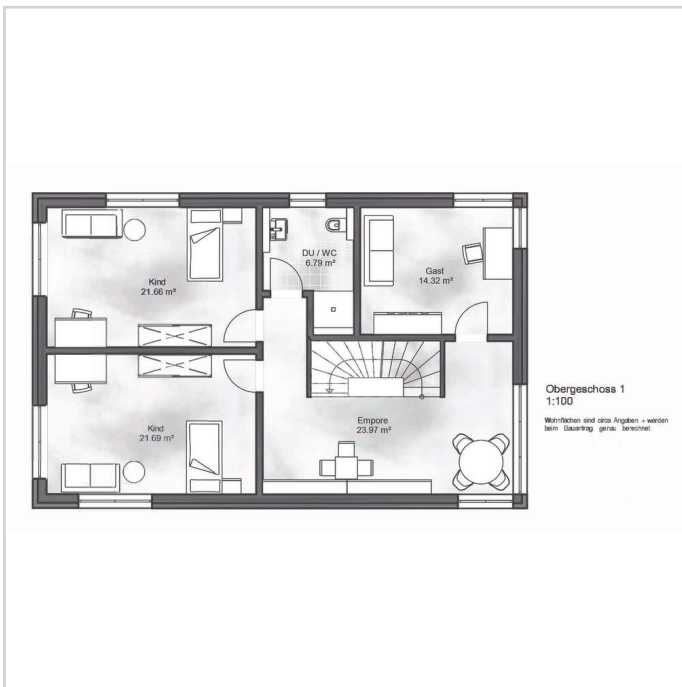
Zimmer: 6,00
 Wohnfläche ca.: 281,00 m²
 Kaufpreis: 1.386.000,00 EUR



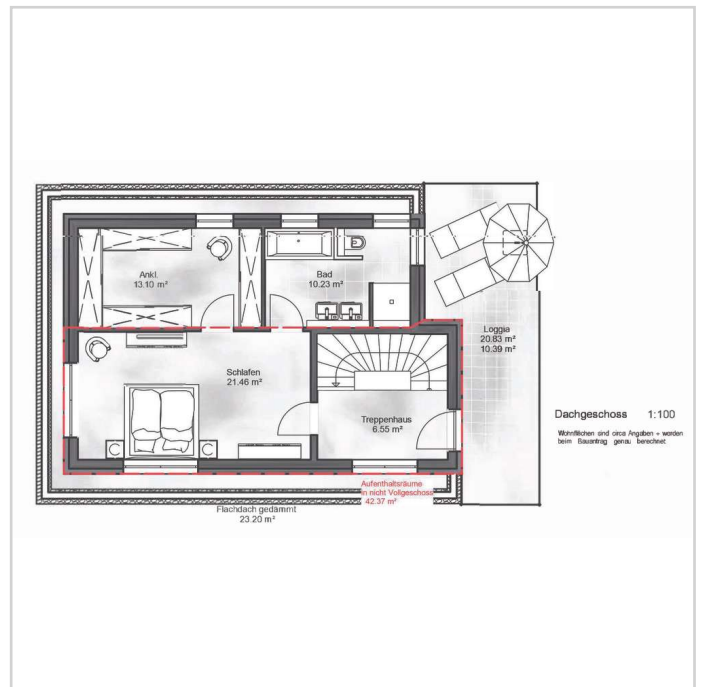
EG



KG



OG



SG

Modernes EFH mit Staffelgeschoss im Bauhausstil



61352 Bad Homburg

Zimmer: 6,00
Wohnfläche ca.: 281,00 m²
Kaufpreis: 1.386.000,00 EUR

